



WWW.FE-BI.ORG



TU TRAVILLES DÉJÀ DANS LE SECTEUR DES SOINS ?

PROJET DE FORMATION
EN ART INFIRMIER
(PROJET 600)

- Uniquement accessible aux travailleur·euse·s faisant partie du secteur des soins privé de la commission paritaire 330.
- Ce projet te permet de te consacrer pleinement à tes études (brevet ou baccalauréat) tout en maintenant ton salaire via ton employeur.

CONDITIONS & INSCRIPTION

Inscription avant le 18/03/2022 pour
l'année scolaire 2022-2023
www.fe-bi.org
ifg-finss@fe-bi.org

TU TRAVILLES EN MAISON DE REPOS OU DANS UN HÔPITAL ? (COMMISSION PARITAIRE 330) TREMLIN VERS L'ART INFIRMIER (PROJET 360)

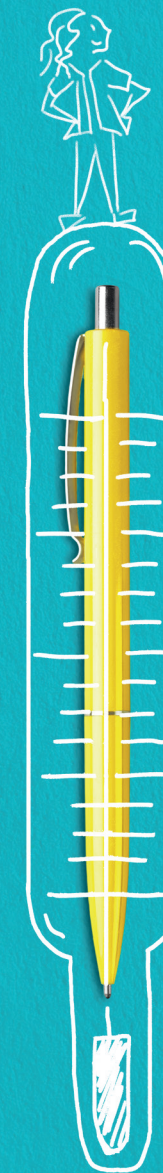
Ce projet te permet de continuer à travailler dans ton institution tout en suivant une formation en art infirmier

Il t'offre :

- des heures de congés formation en plus des heures du Congé Education Payé
- le remboursement de tes frais d'inscription à la formation (maximum 1000€ par année scolaire)

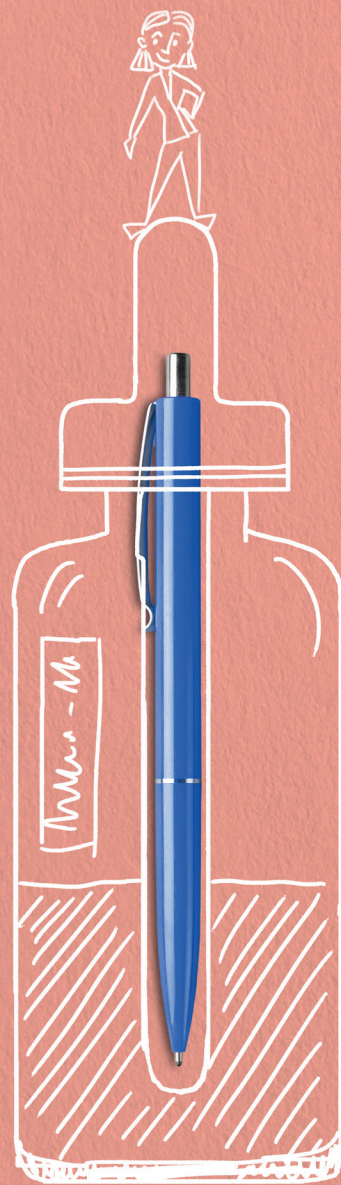
CONDITIONS & INSCRIPTION

Inscription avant le 31/10
de chaque année scolaire
www.fe-bi.org
formation-fshp@fe-bi.org



INFIRMIER·ÈRE,
**UN MÉTIER
QUI FAIT
GRANDIR !**
DÉCOUVRE
NOS SOUTIENS
À LA FORMATION
EN ART INFIRMIER





TU ES DEMANDEUR·EUSE D'EMPLOI EN WALLONIE ?

BOURSE D'ÉTUDE INFIRMIER

Tu as reçu une dispense du FOREM pour démarrer une formation en art infirmier ?

Ce projet te permet :

- De suivre une formation qualifiante à temps plein (Brevet ou Baccalauréat) tout en maintenant tes allocations de chômage.
- De recevoir une bourse d'étude de 1500€/année d'étude

CONDITIONS & INSCRIPTION

Envoie le document d'inscription (reçu du FOREM) à bourseinfirmier@fe-bi.org avant le 15/12 de l'année scolaire en cours www.fe-bi.org

TU ES RÉFUGIÉ·E RECONNU·E ET TU AS UNE EXPÉRIENCE DANS LE SECTEUR DE LA SANTÉ ?

INTEGRA SOINS

Ce projet te permet de suivre une formation à temps plein tout en bénéficiant d'un salaire.

Concrètement,

- Tu signes un contrat à durée indéterminée dans les secteurs des soins (PC 330)
- Tu suis ta formation pendant l'année scolaire et tu travailles chez ton nouvel employeur pendant les vacances d'été.

CONDITIONS & INSCRIPTION

Inscription avant le 18/03/2022 pour l'année scolaire 2022-2023 www.fe-bi.org ifg-finss@fe-bi.org

TU TRAVILLES DANS UN TOUT AUTRE SECTEUR QUE LES SOINS ?

#CHOISISLESSOINS

Tu as déjà un emploi mais tu aimerais entamer une nouvelle carrière dans le secteur des soins ?

Ce projet te permet de :

- suivre une formation qualifiante (brevet ou baccalauréat)
- d'accéder à un contrat et un salaire dans le secteur des soins

CONDITIONS & INSCRIPTION :

Inscription avant le 14/01/2022 pour l'année scolaire 2022-2023 www.choisislessoins.be choisislessoins@fe-bi.org